

# Réunion d'information Parents de 3<sup>ème</sup> du collège Sophie Germain (2022/2023)

1



# Préambule

- **L'orientation** est un processus de construction d'un parcours (projet de formation). La décision d'orientation porte sur les voies d'orientation (voie professionnelle ou voie générale et technologique).

2

- L'orientation se distingue de **l'affectation**, qui est l'organisation de la répartition des élèves dans les filières en fonction de la carte des formations.

Elle est réalisée en fonction de la décision d'orientation, des critères académiques et des vœux des familles.

# SOMMAIR|



**EN ROUTE  
VERS LE  
LYCEE...**

**QUE FAIRE  
APRÈS LA 3<sup>ÈME</sup> ?...**

## 1. L'orientation en fin de 3<sup>ème</sup>

Procédure informatisée SLO (Service en Ligne Orientation)

## 2. L'affectation en fin de 3<sup>ème</sup>

Procédure informatisée SLA (Service en Ligne Affectation)

## 3. Les ressources

# APRES LA TROISIEME : 3 voies d'orientation

## Voie Générale et Technologique

*Etudes supérieures*  
**Bac + 4/5**

*Etudes supérieures*  
**Bac + 2/3**

**Bac Général**  
Un socle commun et  
Un choix progressif  
De spécialités

**Bac Technologique**  
Un choix de série

Tle Générale

Tle Technologique  
STMG / STI2D / ST2S  
STD2A / STL / STAV  
(TMD / Hôtellerie)

1ère Générale

1ère Technologique  
STMG / STI2D / ST2S  
STD2A / STL / STAV  
(TMD / Hôtellerie)

**Seconde Générale et Technologique**  
(ou spécifique)

## Voie Professionnelle

*Vie active*  
ou *Poursuite d'études courtes*  
**BTS**

**Bac Professionnel**

*Insertion  
professionnelle*

Tle  
professionnelle

**C.A.P.**

1ère  
professionnelle

2<sup>ème</sup> année  
de C.A.P.

Seconde  
professionnelle

1<sup>ère</sup> année  
de C.A.P.

3<sup>ème</sup> GÉNÉRALE

## 3 types de baccalauréat

**BAC GÉNÉRAL** **BAC TECHNOLOGIQUE** **BAC PROFESSIONNEL**

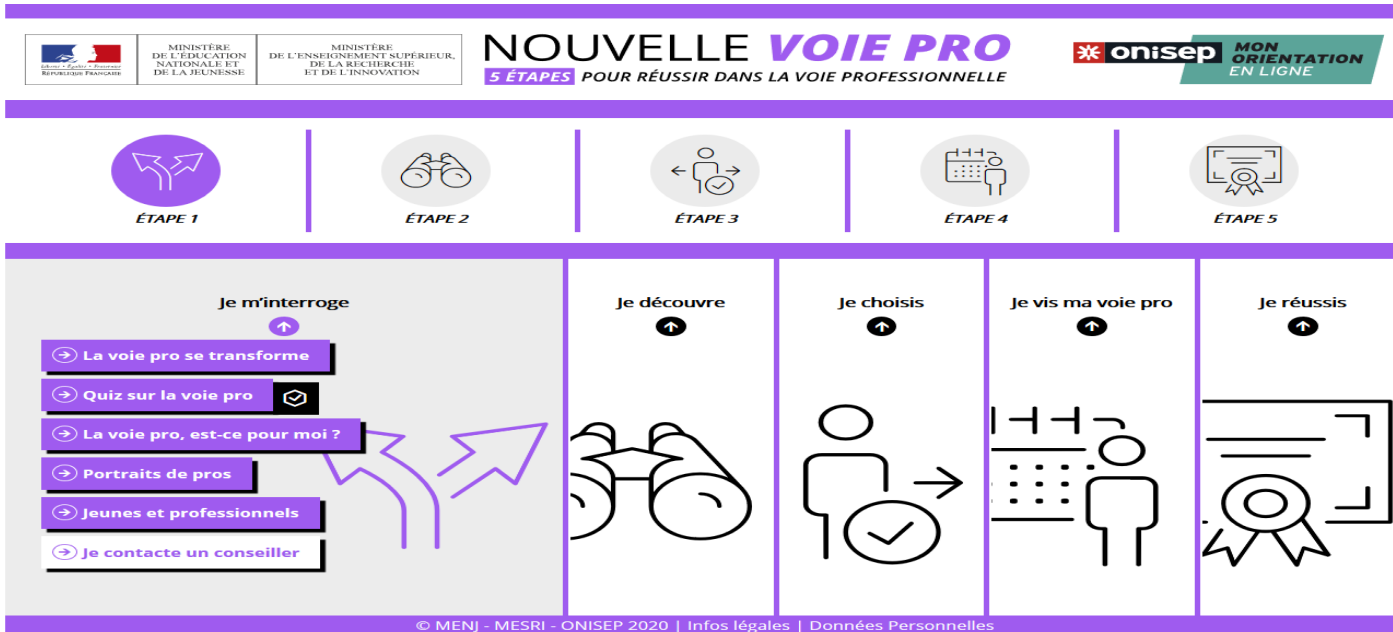


- ➔ 3 façons d'étudier
- ➔ 3 façons de vivre l'école
- ➔ 3 façons d'être élève

**choisir le baccalauréat que l'on va préparer**

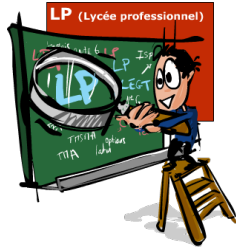
**en fonction de l'élève  
que l'on est**

# La voie professionnelle : <http://www.nouvelle-voiepro.fr/>



- Domaines professionnels
- Familles de métiers
- Diplômes
- Voie scolaire ou apprentissage



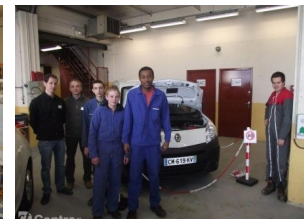


## Qualités requises

- ✓ Attrait pour les enseignements pratiques et concrets
- ✓ Curiosité d'apprendre des techniques et gestes professionnels
- ✓ Stages en entreprise
- ✓ Qualification professionnelle



Savoir-faire  
Savoir-être



# LYCEE PROFESSIONNEL : domaines ou métiers?

En seconde  
professionnelle  
de Bac pro (3 ans)



**Choisir un domaine  
professionnel**

**Exemples:**

- Métiers de la relation client
- Electrotechnique, Energie, Équipements Communicants
- Prothèse dentaire
- Métiers de la mode
- Métiers du bâtiment et TP
- Métiers, nature, jardin, paysage

En 1ère année  
de CAP (2 ans)



**Choisir un métier**

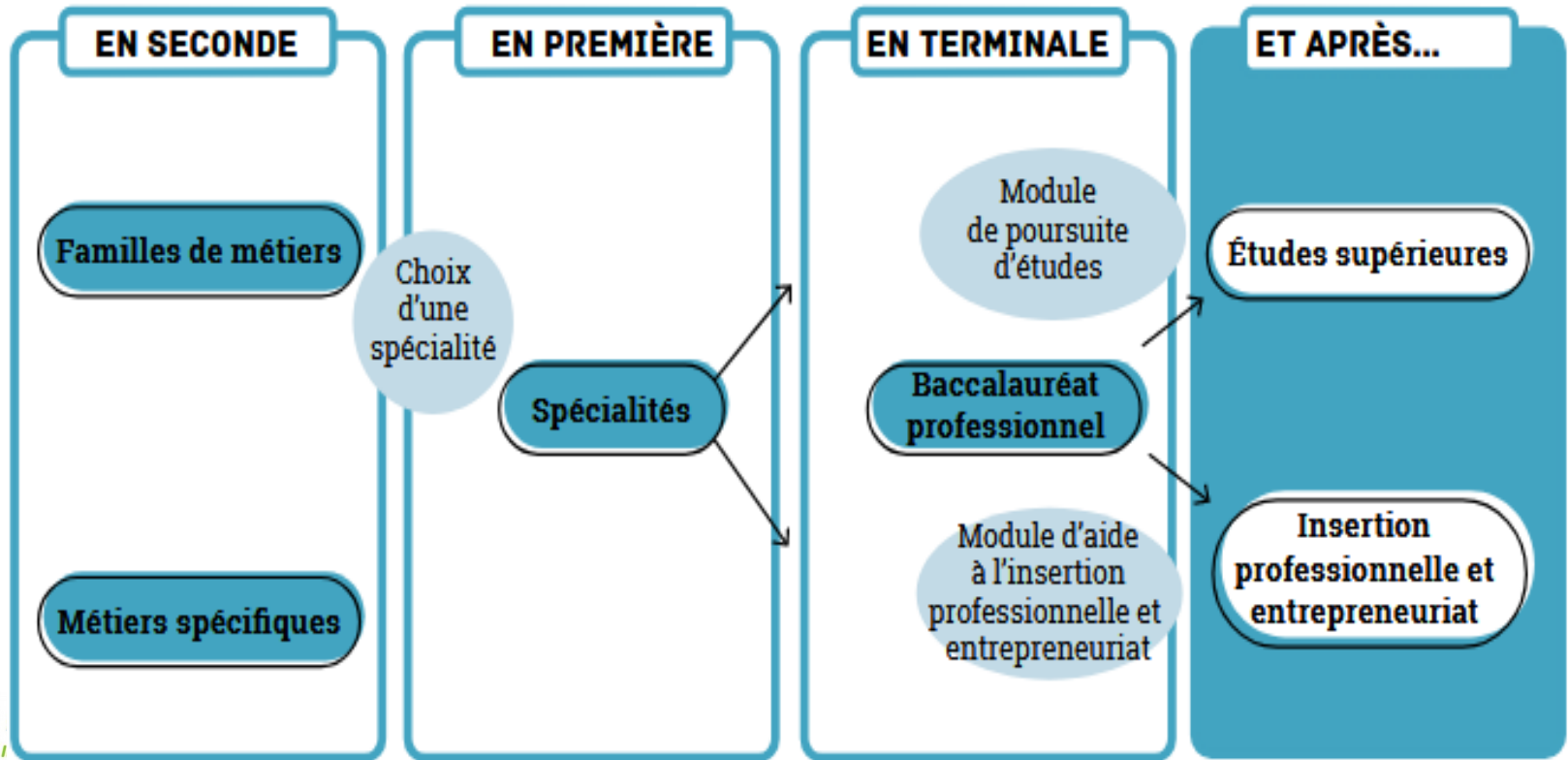
**Exemples:**

- Installateur sanitaire
- Agent Polyvalent de restauration
- Menuisier
- Employé de commerce
- Pâtissier
- Fleuriste
- Horloger



# La seconde professionnelle est organisée par familles de métiers pour un parcours plus progressif.

**LE BACCALAURÉAT PROFESSIONNEL : FACILITER L'ACCÈS AU MONDE PROFESSIONNEL ET À L'ENSEIGNEMENT SUPÉRIEUR**



# Les familles de métiers: exemples

2de pro Métiers de la gestion administrative, du transport et de la logistique

BAC pro logistique

BAC pro Organisation de transport de marchandise

BAC pro Assistance à la gestion des organisations et de leurs activités

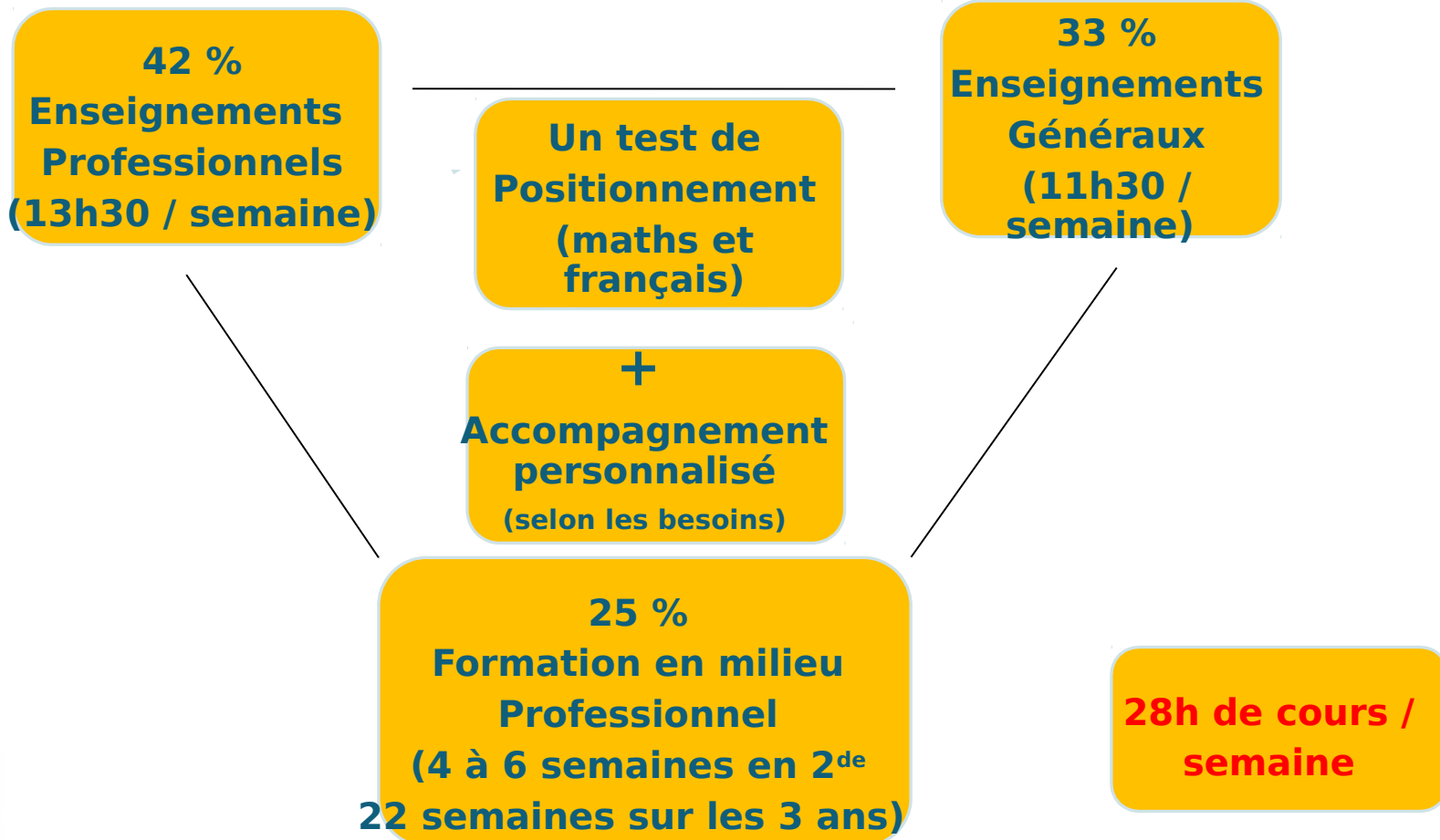
2de pro Métiers de l'agencement de la menuiserie et de l'ameublement

BAC pro étude et réalisation d'agencement

BAC pro technicien menuisier agenceur

BAC pro technicien de fabrication bois et matériaux associés

# La 2de Professionnelle Enseignements généraux et professionnels




# Voie professionnelle : 2 façons d'apprendre. Statut scolaire ou d'apprenti ?

**Lycée professionnel  
LP**

**A temps plein  
Statut scolaire**

Cours + Ateliers +  
Stages en entreprise :  
- 12 à 22 semaines

Conventions de stages  
Vacances scolaires

  
**Certaines  
formations  
professionnelles  
ont plus de  
demandes que  
de places**  
= Sélection sur

  
RÉUSSITE  
INSERTION  
SOLIDARITÉ  
COOPÉRATION

**Centre de Formation  
d'Apprentis  
CFA**

**En apprentissage  
Statut d'apprenti/salarié**

Alternance cours/entreprise :  
- 1 semaine de cours au CFA  
- 2 semaines de travail en  
entreprise

Contrat de travail  
5 semaines de congés payés



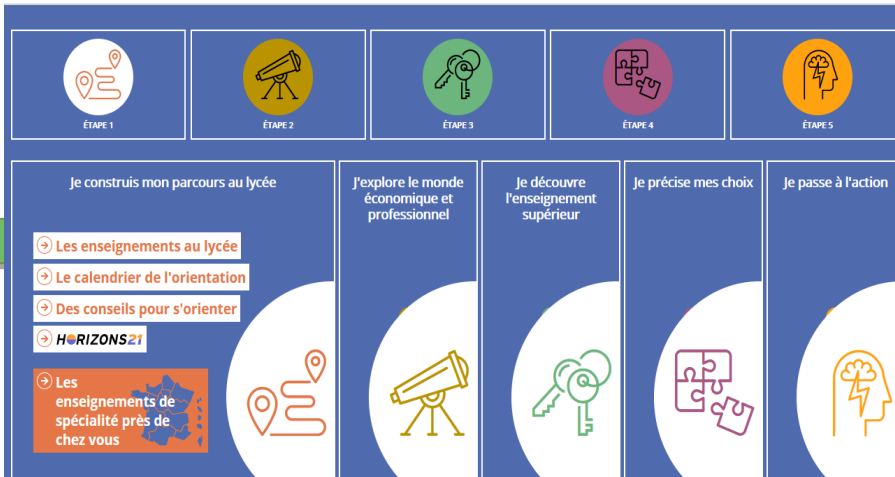
**Il est difficile de  
trouver un  
patron  
> toujours faire  
un vœu en LP au  
cas où...**

## Quelques conseils et points de vigilance

- Participer aux **mini-stages** ainsi qu'aux **journées portes ouvertes** des établissements, dans la mesure du possible...
- Faire les démarches nécessaires pour **l'apprentissage et l'enseignement privé**
- Certaines filières nécessitent un **dossier spécifique** (voir plus loin)
- Envisager **plusieurs vœux** : attention certains Bac Pro et CAP sont **très demandés** et la **sélection est sévère**

# La voie générale et technologique

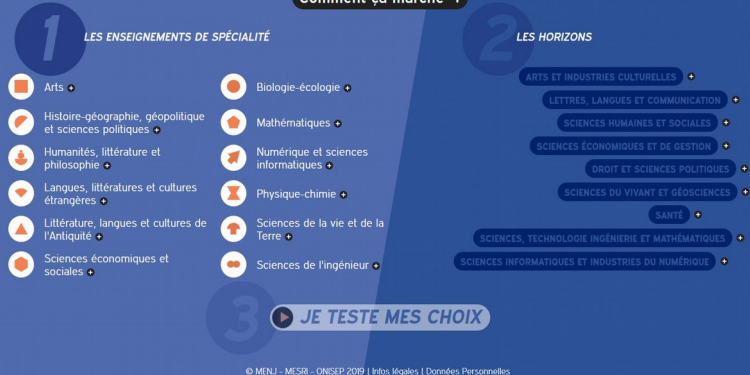
5 étapes à la carte pour construire mon avenir au lycée



14

Cette application numérique est destinée à vous accompagner dans votre parcours de lycéen dans la voie générale.

Comment ça marche +



- La classe de 2<sup>nd</sup>e GT
- Choix à faire après la 2<sup>nd</sup>e GT?



# La voie générale et technologique

- ✓ Intérêt pour les enseignements théoriques et abstraits
- ✓ Goût pour la réflexion, l'analyse
- ✓ Argumentation/expression écrite
- ✓ Prise de notes
- ✓ Travail personnel important
- ✓ Autonomie

15

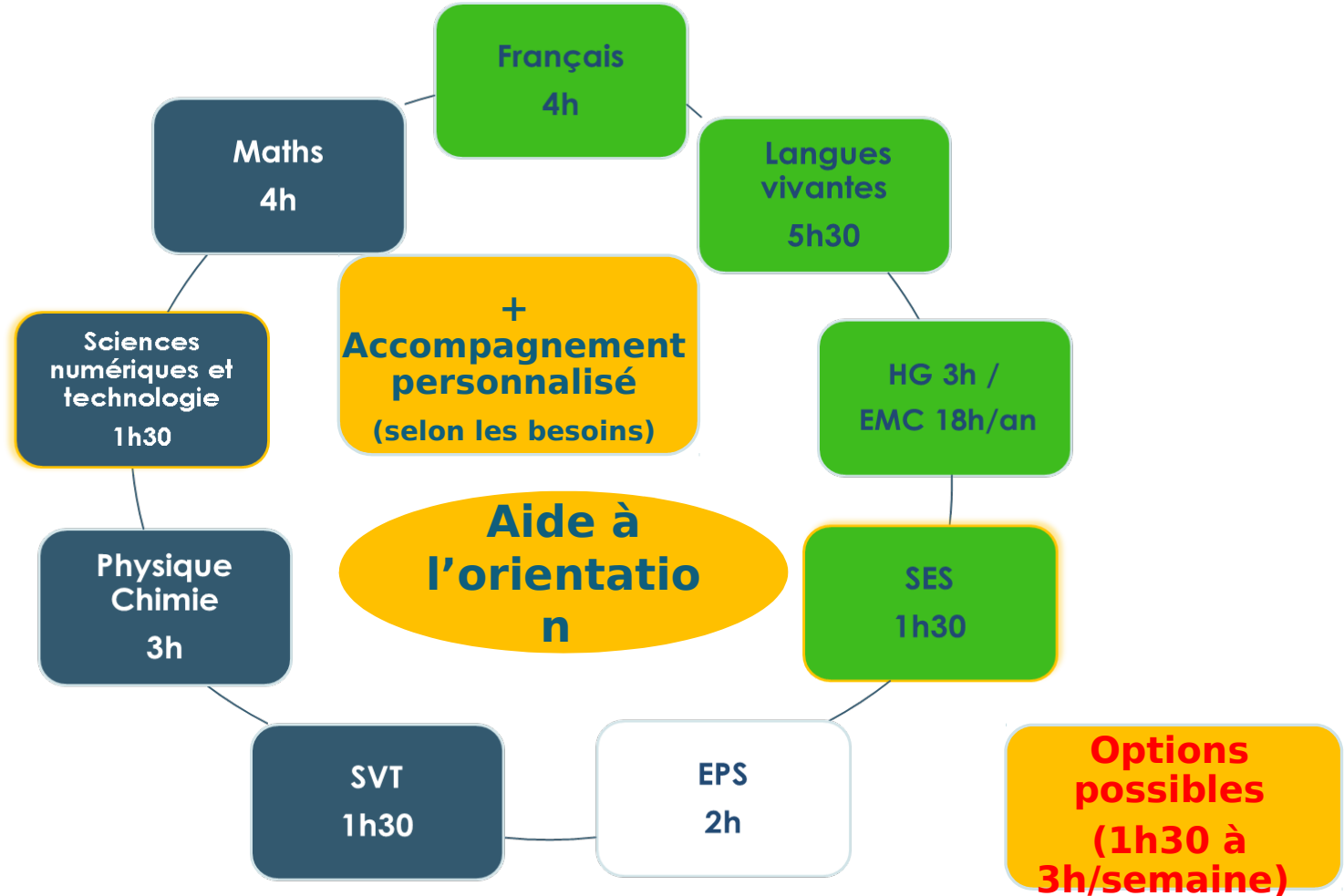
**Analyser**  
**Commenter**  
**Argumenter**  
**Rédiger**



# La classe de 2<sup>nde</sup> générale et technologique



16





## **Les lycées de secteurs: enseignements optionnels (choix au moment de l'inscription)**

**Lycée N Mandela : Lv3 Portugais,  
Chinois / Musique / Management gestion/  
Théâtre**

**Lycée Clémenceau : Lv3 Arabe, Italien /  
Grec / Latin / Théâtre**

**Lycée la Colinière : Lv3 Russe / EPS / Arts  
plastiques / Théâtre / Santé Social /  
Management gestion (+ section Euro  
Anglais)**

**Lycée Livet : Science et labo / Science de  
l'ingénieur / Création et innovation  
technologique / Création et culture design  
(sur dossier) (+ section Euro Anglais)**

# L'orientation au lycée Après la 2<sup>nde</sup> GT

18



RÉUSSITE  
INSERTION  
SOLIDARITÉ  
COOPÉRATION

# Les choix possibles après la 2de GT

## 1<sup>ère</sup> générale

- ✓ pour approfondir les matières générales
- ✓ pour envisager des études supérieures longues

## 1<sup>ère</sup> technologique

- ✓ pour découvrir un secteur technologique
- ✓ Pour envisager des études supérieures courtes

## Voie Pro Accès en 1<sup>ère</sup> Bac pro

- ✓ pour une approche métier
- ✓ pour l'insertion ou la poursuite d'études

2<sup>nde</sup> Générale et Technologique

# 1<sup>ère</sup> et Terminales générale

## Enseignements communs

	Première	Terminale
FRANÇAIS / PHILOSOPHIE	4 h / -	- / 4 h
HISTOIRE GÉOGRAPHIE	3 h	3 h
ENSEIGNEMENT MORAL ET CIVIQUE	18 h / an	18 h / an
LANGUE VIVANTE A ET LANGUE VIVANTE B	4 h 30	4 h
ÉDUCATION PHYSIQUE ET SPORTIVE	2 h	2 h
ENSEIGNEMENT SCIENTIFIQUE	2 h	2 h
	<b>16 h</b>	<b>15 h 30</b>

## Enseignements optionnels

> Un enseignement en première  
Deux enseignements possibles en terminale

> Libre choix

> Durée 3 h

Dès la première :

En terminale uniquement :

LANGUE VIVANTE C

ARTS

EPS

LANGUES ET CULTURES DE L'ANTIQUITÉ

MATHÉMATIQUES EXPERTES

MATHÉMATIQUES COMPLÉMENTAIRES

DROIT ET GRANDS ENJEUX DU MONDE CONTEMPORAIN

## Enseignements de spécialité

	Au choix 3 spécialités Première	Au choix 2 spécialités Terminale
ARTS	4 h	6 h
BIOLOGIE, ÉCOLOGIE *	4 h	6 h
HISTOIRE GÉOGRAPHIE, GÉOPOLITIQUE ET SCIENCES POLITIQUES	4 h	6 h
HUMANITÉS, LITTÉRATURE ET PHILOSOPHIE	4 h	6 h
LANGUES, LITTÉRATURES ET CULTURES ÉTRANGÈRES	4 h	6 h
LITTÉRATURE, LANGUES ET CULTURES DE L'ANTIQUITÉ	4 h	6 h
MATHÉMATIQUES	4 h	6 h
NUMÉRIQUE ET SCIENCES INFORMATIQUES	4 h	6 h
PHYSIQUE CHIMIE	4 h	6 h
SCIENCES DE LA VIE ET DE LA TERRE	4 h	6 h
SCIENCES DE L'INGÉNIEUR	4 h	6 h **
SCIENCES ÉCONOMIQUES ET SOCIALES	4 h	6 h
	<b>12 h</b>	<b>12 h</b>

\* Dans les lycées d'enseignement général et technologique agricole avec des enseignements optionnels spécifiques

\*\* Avec un complément de 2 h en physique

Cinéma-audiovisuel  
 Histoire des arts  
 Théâtre  
 Musique  
 Arts du cirque  
 Danse  
 Arts plastiques

# 1<sup>ère</sup> et Terminales technologique

## Toutes les séries\* Enseignements communs

	Première	Terminale
FRANÇAIS	3 h	-
PHILOSOPHIE	-	2 h
HISTOIRE GÉOGRAPHIE	1 h 30	1 h 30
LANGUE VIVANTE A ET LANGUE VIVANTE B	4 h	4 h
ÉDUCATION PHYSIQUE ET SPORTIVE	2 h	2 h
MATHÉMATIQUES	3 h	3 h
ENSEIGNEMENT MORAL ET CIVIQUE	18 h / an	18 h / an

\* Sauf TDM et STAV

## Enseignements optionnels

➤ Au choix en fonction de la série

## Enseignements de spécialité

3 spécialités Première

2 spécialités Terminale

**STMG**  
Sciences et technologies du management et de la gestion

- sciences de gestion et numérique
- management
- droit et économie

- management, sciences de gestion et numérique avec 1 enseignement spécifique choisi parmi : gestion et finance ; mercatique ; ressources humaines et communication ; systèmes d'information et de gestion
- droit et économie

**ST2S**  
Sciences et technologies de la santé et du social

- physique chimie pour la santé
- biologie et physiopathologie humaines
- sciences et techniques sanitaires et sociales

- chimie, biologie et physiopathologie humaines
- sciences et techniques sanitaires et sociales

**STHR**  
Sciences et technologies de l'hôtellerie et de la restauration

- enseignement scientifique alimentation-environnement
- sciences et technologies culinaires et des services
- économie, gestion hôtelière

- sciences et technologies culinaires et des services, enseignement scientifique, alimentation, environnement
- économie, gestion hôtelière

**STI2D**  
Sciences et technologies de l'industrie et du développement durable

- innovation technologique
- ingénierie et développement durable
- physique chimie et mathématiques

- ingénierie, innovation et développement durable avec 1 enseignement spécifique choisi parmi : architecture et construction ; énergies et environnement ; innovation technologique et éco-conception ; systèmes d'information et numérique
- physique chimie et mathématiques

**TMD**  
Techniques de la musique et de la danse

- option instrument
- option danse

- option instrument
- option danse

(Rénovation en cours)

**STL**  
Sciences et technologies de laboratoire

- physique chimie et mathématiques
- biochimie biologie
- biotechnologie ou sciences physiques et chimiques en laboratoire

- physique chimie et mathématiques
- biochimie biologie biotechnologie ou sciences physiques et chimiques en laboratoire

**STD2A**  
Sciences et technologies du design et des arts appliqués

- physique chimie
- outils et langages numériques
- design et métiers d'art

- analyse et méthodes en design
- conception et création en design et métiers d'art

**STAV** Sciences et technologies de l'agronomie et du vivant

( Dans les lycées d'enseignement général et technologique agricole avec des enseignements optionnels spécifiques )

# L'affectation en fin de 3<sup>ème</sup> Procédure informatisée (Service en ligne Orientation Affectation)

22



# Les règles générales de l'affectation dans les établissements publics

(sous réserve de confirmation par les circulaires 2023)

Voie professionnelle  
+ 2<sup>ndes</sup> sélectives

La plupart des 2<sup>ndes</sup>  
générales et technologiques

23

**Affectation selon un  
barème ou sur dossier  
(sélection)**

Résultats scolaires et compétences  
évaluées par les professeurs  
Avis du chef d'établissement  
Eventuellement, dossier spécifique

>> **Places limitées**  
>> **Formuler plusieurs vœux**

**Affectation selon  
le secteur  
géographique**

## **Affectation**

Suite à la décision d'orientation  
dans un établissement :

Lycée de Secteur

Lycée Hors secteur :

**Affectation sur dérogation**

Choix des options et classe européenne  
au moment de l'inscription

# Les cas particuliers en voie professionnelle

① Attention aux démarches et dates de remise des dossiers ! Dossiers généralement en mars/avril

**1<sup>ère</sup> année de CAP Aéronautique** - LP 3 rivières (Pontchâteau)

24

**2<sup>nde</sup> pro. du BAC PRO Aéronautique** - LP Brossaud Blancho (Saint Nazaire)

**2<sup>nde</sup> pro. du BAC PRO Conduite et Gestion de l'Entreprise Hippique** - LEGTA (Laval)

**2<sup>nde</sup> pro Métiers de la Sécurité** - LP Audubon (Couëron)...

**2<sup>ndes</sup> professionnelles du LP Maritime** - J. Cassard (Nantes)

2<sup>nde</sup> professionnelle **BAC PRO Electromécanicien Marine**

2<sup>nde</sup> professionnelle **BAC PRO CGEM option Marin de commerce**

2<sup>nde</sup> professionnelle **BAC PRO CGEM option Pêche**

**2<sup>nde</sup> pro Technicien en Prothèse Dentaire** - LP Les Savarières (St Sébastien/L.)





# Les cas particuliers : Affectation en 2nde GT

- **Option Création culture design** en vue d'un bac STD2A (sélectif : classement des dossiers sur Affelnet en fonction des résultats scolaires et avis du chef d'établissement)
- **Seconde STHR (Hôtellerie)** (sélectif : classement des dossiers sur Affelnet en fonction des résultats scolaires et avis du chef d'établissement)

Section	Etablissement	Date limite de retour du dossier	Modalités de recrutement
<b>Binationales</b>	ABIBAC (Allemand) Lycée N. Mandela BACHIBAC (Espagnol) Lycée N. Mandela ESABAC (Italien) Lycée A. Camus	Mars/avril	Examen du dossier et entretien possible.
<b>Internationales</b>	Américaine Lycée N. Mandela Britannique Lycée Grand Air, La Baule	Mars/ avril	Examen du dossier, tests écrits et entretien
<b>Seconde spécifique bac technologique</b>	Spécialité danse Lycée Du Bellay, Angers		Dossier à télécharger sur le site du conservatoire

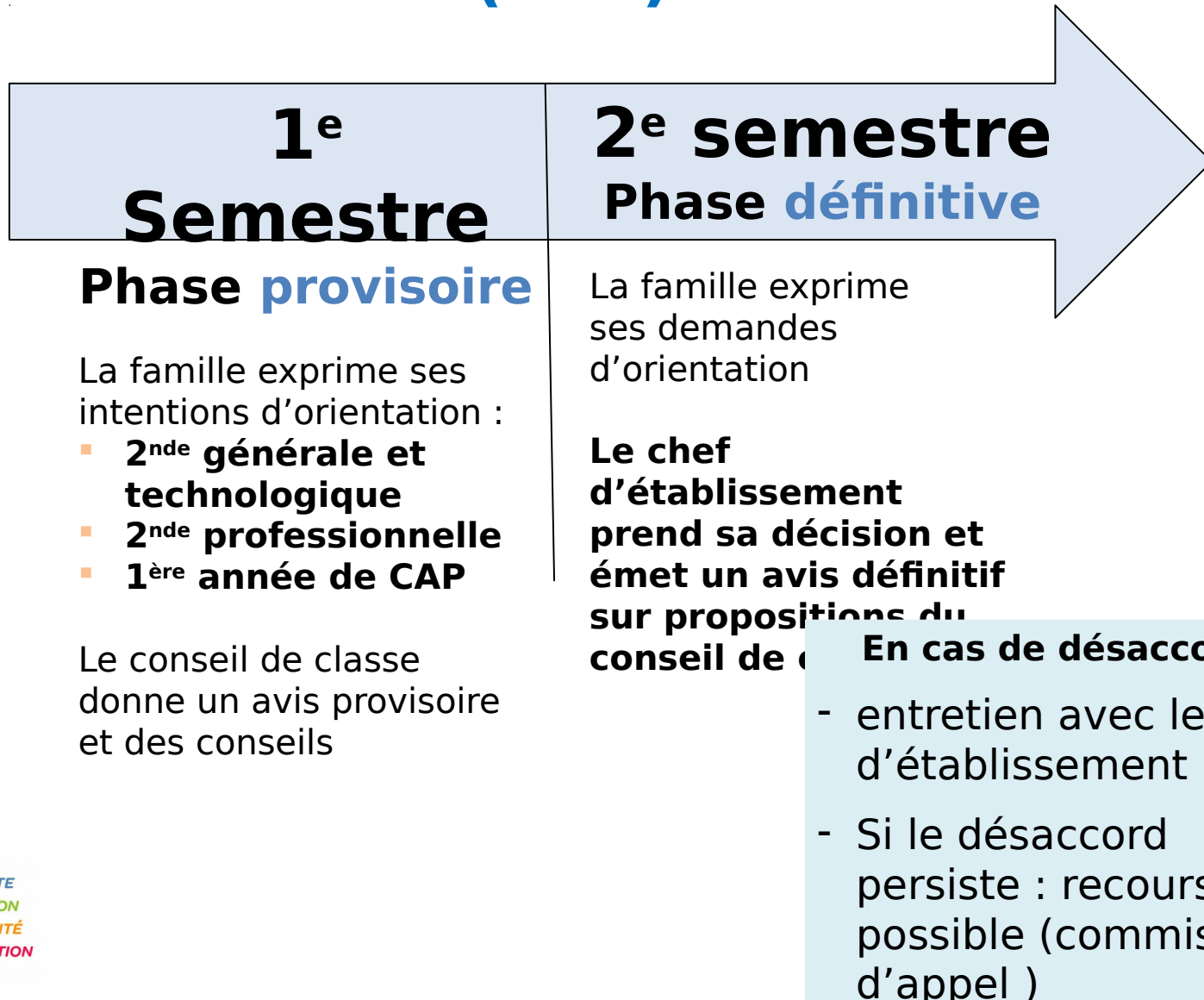
# Vœux hors secteur géographique = demande de dérogation

26

Demandes de dérogation			
	Motifs de dérogation par ordre de priorité	Vérifications à effectuer par l'établissement actuel de l'élève	Justificatifs à envoyer par l'établissement actuel de l'élève à la DSDEN* du département concerné par le vœu
1	Elèves en situation de handicap		Notification MDPH à adresser sous pli cacheté au médecin conseiller technique de la DSDEN
2	Elèves nécessitant une prise en charge médicale importante à proximité du lycée demandé		Certificat du médecin à adresser sous pli cacheté au médecin conseiller technique de la DSDEN
3	Elèves boursiers	Vérification de l'attestation de l'attribution de bourses de collège	
4	Elèves dont un frère/une sœur est déjà scolarisé-e dans l'établissement demandé (et y sera encore inscrit-e à la rentrée 2019)	Contrôle du certificat de scolarité du frère ou de la sœur	
5	Elèves dont le domicile est situé en limite de secteur et proche de l'établissement demandé	Vérification des distances entre établissements et des possibilités de transport	
6	Elèves devant suivre un parcours scolaire particulier		Justificatifs pour : - Sections sportives scolaires et Pôles espoirs : admis sur les listes principales de recrutement - Aménagements d'horaires en arts (musique ou danse) : admissibles par le conservatoire - Continuité de parcours pour une LV1 ou LV2 non dispensée dans le lycée de secteur
7	Convenances personnelles	Le motif est précisé par la famille sur l'imprimé de dérogation.	



# La décision d'orientation (SLO)



# Les vœux d'affectation

(Service affectation et inscription)

## Scolarité Service (service affectation post 3<sup>ème</sup>)

- Permet une consultation de l'offre nationale de formations post 3<sup>ème</sup> (enseignement public et privé E.N. et agricole, apprentissage) dès le mois d'avril.
- Permet de formuler **les vœux d'affectation (la formation + l'établissement)**. Les représentants légaux peuvent formuler **jusqu'à 10 vœux maximum** (+ 5 vœux hors académie) en mai (en même temps que la saisie des choix d'orientation au 2<sup>ème</sup> semestre) **Inscription**
- C'est à la famille d'inscrire leur enfant dans l'établissement où il aura été affecté (réponse fin juin).

28

**Inscription de**



Si votre enfant n'a pas obtenu d'affectation, des procédures complémentaires sont proposées par votre établissement.

# Les Ressources

## Mme Croix (Psy EN-conseil en orientation) :

- Le lundi au collège
- Au CIO de Nantes  
34 rue du Fresche Blanc.  
Ouvert pendant les vacances.  
Tel : 02.40.94.00.12

29

## Le Professeur principal, le référent...

Mais aussi...

> Guide ONISEP et site Onisep.fr

> Cidj.com

> Site Horizon 2022 (enseignements de spécialité et bac technologique)

> Site Choisirmonmétierpaysdelaloire (site régional)

> E-lyco du collège (menu > orientation) et ceux des établissements

